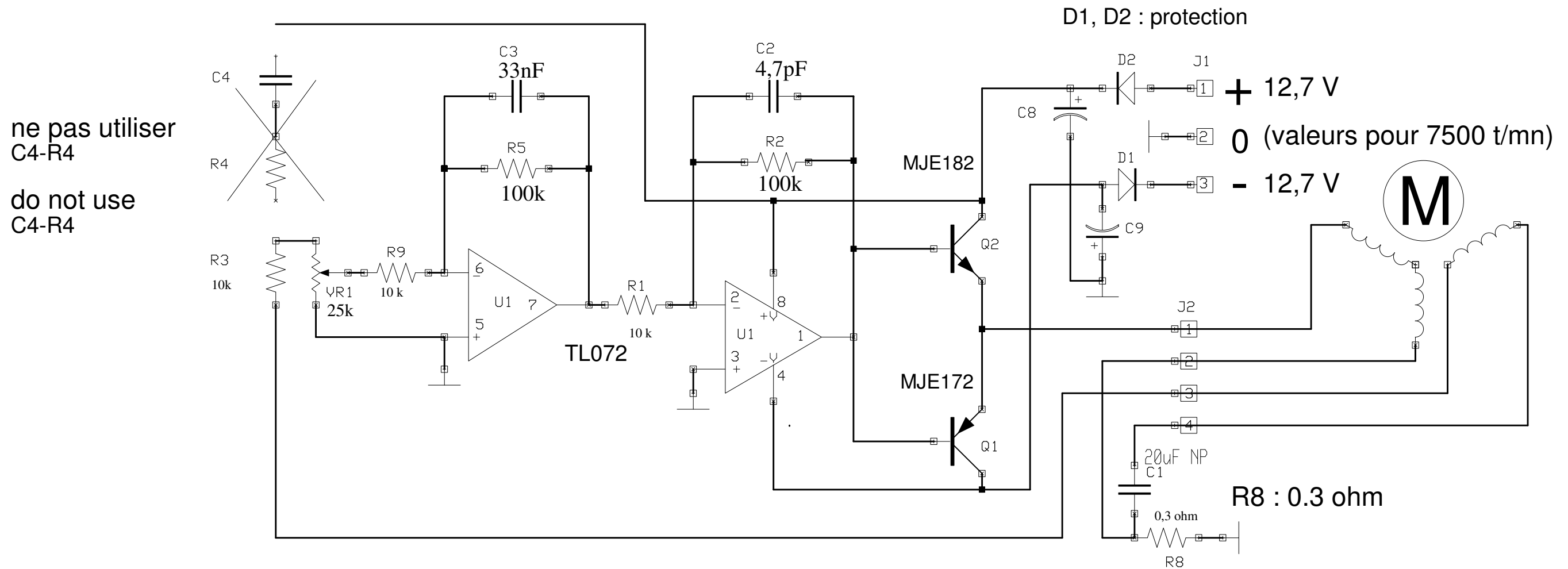


Pour isoler une branche de l'étoile détorsader un des 3 fils avec la pointe du fer à souder ; rebranchez-le à la borne libre du moteur.

Use the tip of soldering iron for untwist one of the 3 wires and insulate one branch of the star; reconnect it to the motor terminal.



Montage de test :

- VR1 à mi-course ;
- limiter le courant à 0,5 A pour les deux polarités.

Pour plus d'informations : utiliser le bouton "contact".

Test setup:

- set VR1 at half value;
- limit the current at 0.5 A on both polarities.

For more informations: use the "contact" button.

GYROSCOPE ELECTRIQUE

Circuit de base pour mise en rotation d'un moteur de disque dur.
Basic circuit for make rotate a spindle motor (hdd) for gyro

flyingmagnet.com

Démarrage autonome
Self starting

Juillet 2009
rev. Aout 2013